



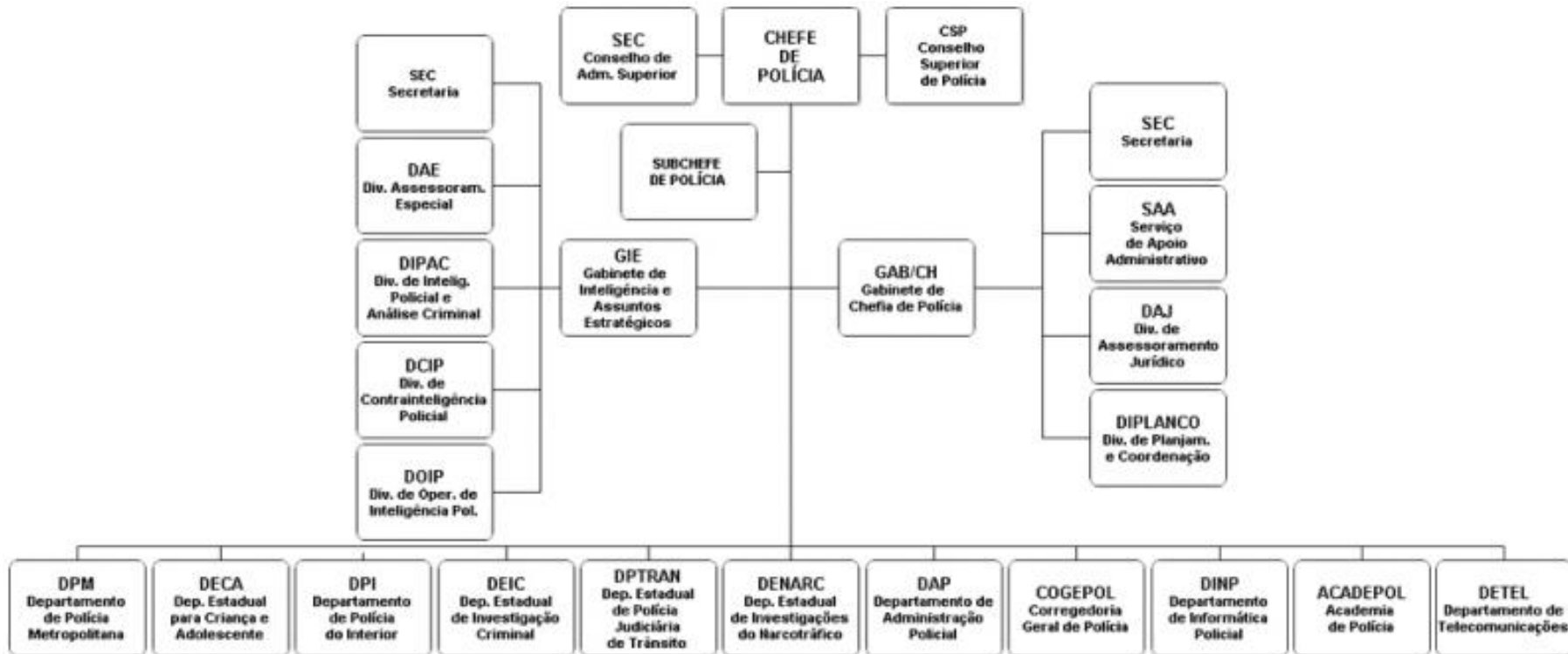


# Apresentação

- A Polícia Civil é uma Instituição baseada na hierarquia e na disciplina;
- Tem por fim apurar as infrações penais, exceto as militares e a respectiva autoria;
- É a Polícia Judiciária do Estado;
- Está constitucionalmente prevista no Art. 144, Inciso IV, parágrafo IV, da Constituição Federal e Art. 4º do Código de Processo Penal, no capítulo que trata do Inquérito Policial;

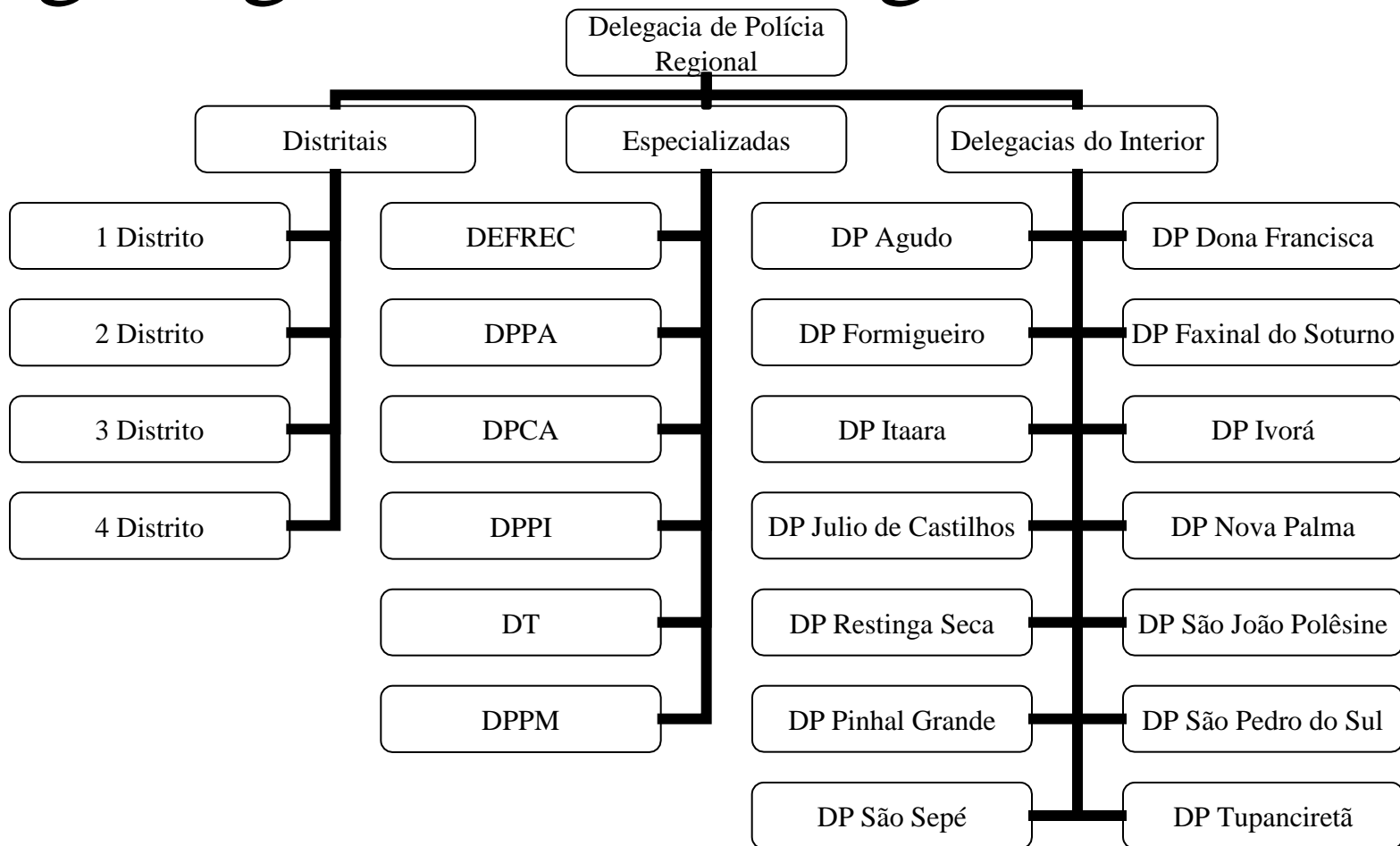


# Organograma da Polícia Civil





# Organograma da 3ª Região Policial





# Delegacia de Polícia Regional

Compete coordenar e fiscalizar as atividades de Polícia Judiciária executadas pelos órgãos subordinados, além de outras tarefas correlatas. Exerce também função correcional.



# Delegacias Distritais

Compete apurar as infrações penais ocorridas na área de sua circunscrição, de forma residual, havendo prioridade das delegacias especializadas, no que tange a respectiva área de especialização.



# Delegacias de Polícia dos Municípios Circunscicionados

Compete apurar todas as infrações penais ocorridas na área de circunscrição. Nesses municípios não há delegacias especializadas.



# Delegacias Especializadas

Compete apurar as infrações penais referente aos delitos a elas correlatos, em que pese terem ocorrido na área das delegacias distritais da sede ou de outros municípios da 3<sup>a</sup>. RP.





# Dados Estatísticos Santa Maria e Região

<b>Ano Base 2010</b>	<b>Jan</b>	<b>Fev</b>	<b>Mar</b>	<b>Abr</b>	<b>Mai</b>	<b>Jun</b>	<b>Total</b>
Ocorrências Recebidas	4402	3318	5162	4309	5009	4415	26615
Inquéritos Instaurados	643	631	647	739	736	751	4147
Inquéritos Concluídos	616	523	884	864	891	1106	4884
Auto Prisão Flagrante	56	40	56	57	43	73	325
<b>Ano Base 2011</b>	<b>Jan</b>	<b>Fev</b>	<b>Mar</b>	<b>Abr</b>	<b>Mai</b>	<b>Jun</b>	<b>Total</b>
Ocorrências Recebidas	3941	4073	4564	3961	4533	4351	25423
Inquéritos Instaurados	656	616	868	817	698	576	4231
Inquéritos Concluídos	856	540	976	920	898	794	4984
Auto Prisão Flagrante	21	32	38	36	45	25	197



## Estatística de Entorpecentes em Santa Maria

Ano Base 2010	Jan	Fev	Mar	Abr	Mai	Jun	Total
Posse	8	6	14	20	27	22	97
Tráfico	6	5	13	9	11	2	46
Ano Base 2011	Jan	Fev	Mar	Abr	Mai	Jun	Total
Posse	37	27	41	46	43	25	219
Tráfico	9	17	12	14	9	25	86



# Crimes de Repercussão em Santa Maria

<b>Ano Base 2010</b>	<b>Jan</b>	<b>Fev</b>	<b>Mar</b>	<b>Abr</b>	<b>Mai</b>	<b>Jun</b>	<b>Total</b>
<b>Furtos</b>	486	455	478	466	437	462	<b>2784</b>
<b>Roubos Estab. Comercial</b>	35	42	52	41	30	15	<b>215</b>
<b>Roubos a Pedestres</b>	110	110	147	128	155	128	<b>778</b>
<b>Furto em Veículos</b>	77	71	70	87	84	85	<b>474</b>
<b>Furto de Veículo</b>	25	28	23	17	22	39	<b>154</b>
<b>Ano Base 2011</b>	<b>Jan</b>	<b>Fev</b>	<b>Mar</b>	<b>Abr</b>	<b>Mai</b>	<b>Jun</b>	<b>Total</b>
<b>Furtos</b>	423	394	421	469	449	396	<b>2552</b>
<b>Roubos Estab. Comercial</b>	8	22	24	17	24	21	<b>116</b>
<b>Roubos a Pedestres</b>	80	58	100	96	147	96	<b>577</b>
<b>Furto em Veículos</b>	65	56	53	52	55	64	<b>345</b>
<b>Furto de Veículo</b>	24	29	30	50	50	40	<b>223</b>



# POLÍCIA CIVIL

RIO GRANDE DO SUL

