

Este projeto faz parte da Política Estadual

Economia da Cooperação

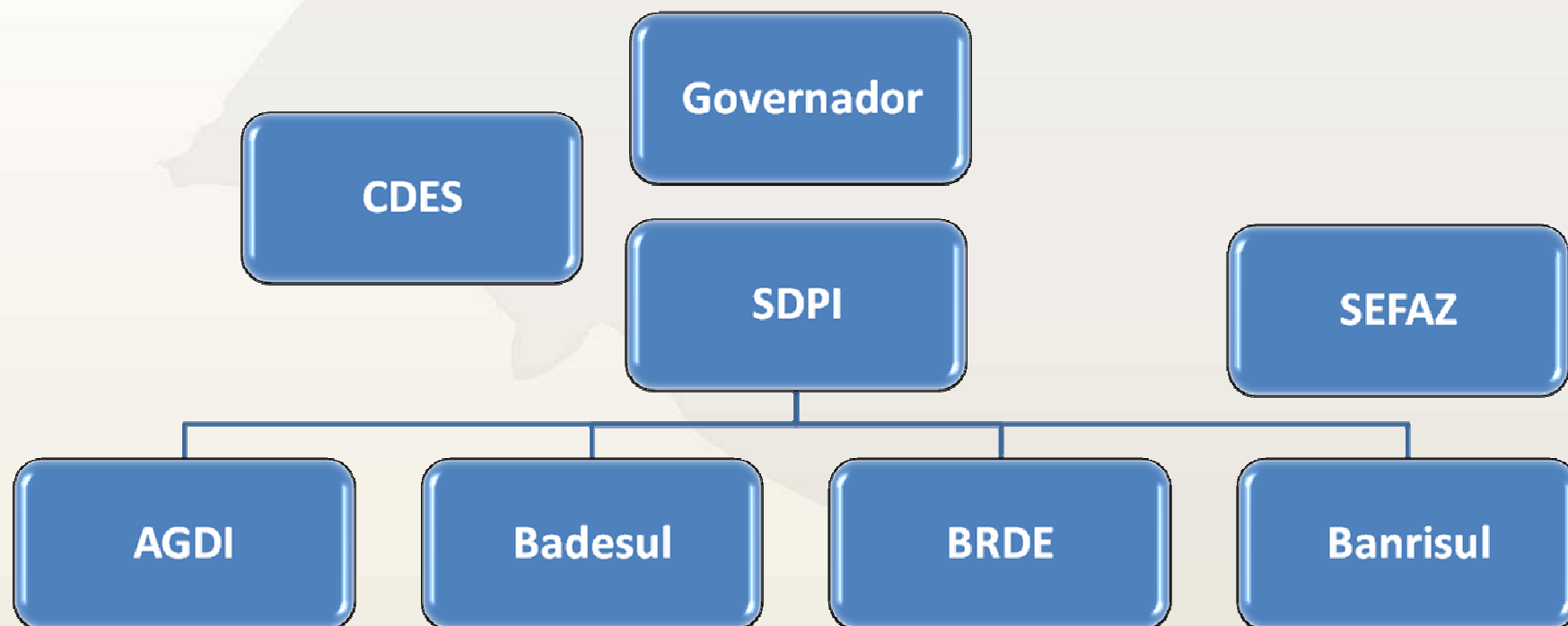
Programa de Fortalecimento das Cadeias e Arranjos Produtivos Locais - APLs



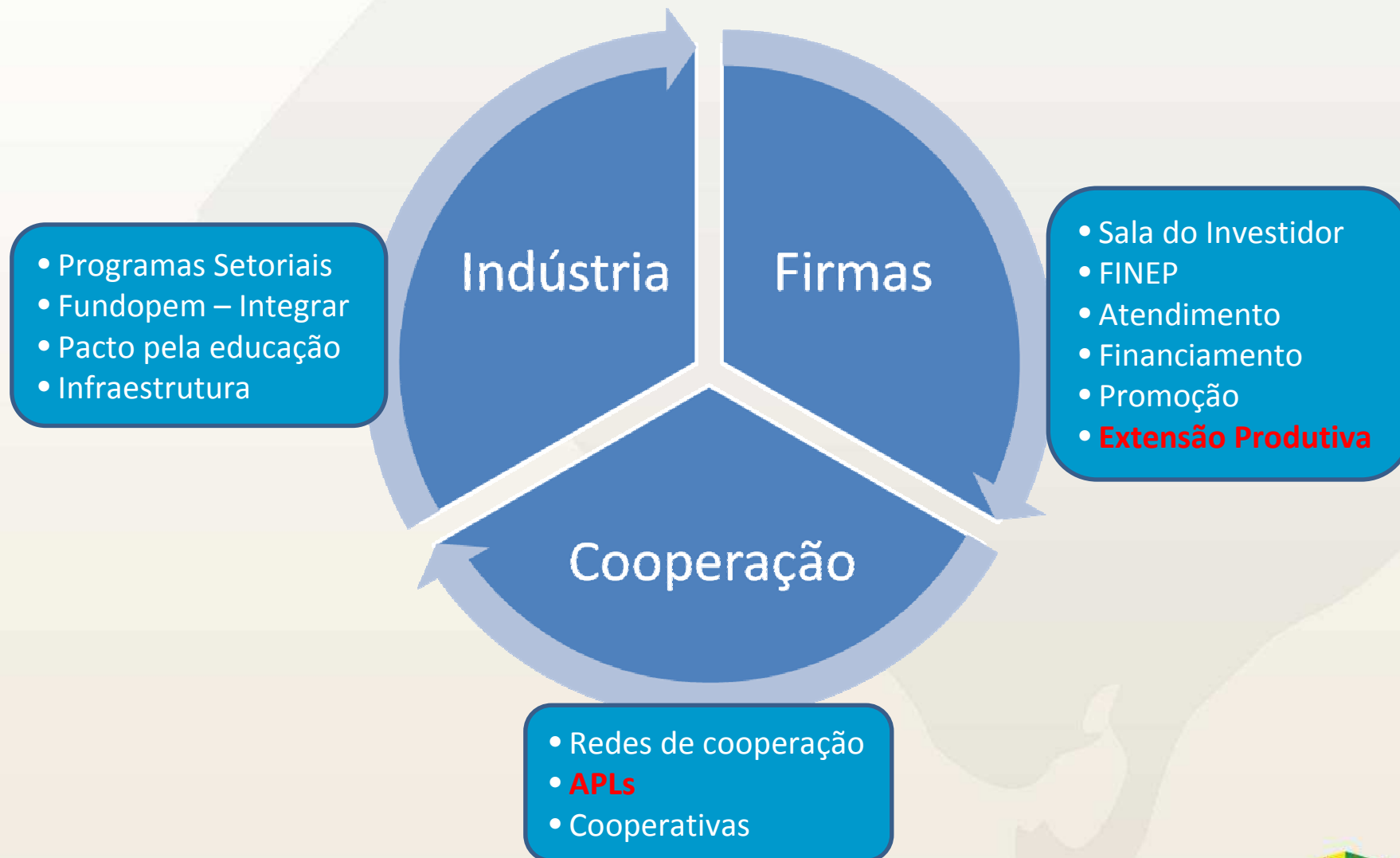
Secretaria de Desenvolvimento
e Promoção do Investimento



Sistema de Desenvolvimento



Sistema de Desenvolvimento



Política Estadual da Economia da Cooperação

Programas

- Cooperativismo
- Redes de Cooperação
- Economia Popular Solidária
- Microcrédito
- **Arranjos Produtivos Locais**

Por que Política Pública de APLs?

- **Retomada das Políticas de 'Desenvolvimento'**
 - Anos 1980 a 2000 – Década Perdida e jogada fora
- **(Re)Construir Instrumentos de Política Pública**
 - Ações Estruturadas: Políticas – Programas – Projetos
 - Integradas, transversais e continuadas
 - Capacidade Técnica do Setor Público: projetos e planejamento
- **Protagonismo Local – Território**
 - Participação Local na esfera econômica: fóruns, entidades
 - Mesoeconomia, potencial endógeno
 - Economia da Cooperação: coordenação e governança local

Por que Política Pública de APLs?

Por Arranjos Produtivos Locais reconhecemos a organização produtiva sistêmica baseada na cooperação dos agentes de um setor em um território

Toda economia possui um arranjo produtivo!

“Arranjos Produtivos Locais são aglomerações de empresas... um mesmo território... especialização produtiva ... vínculos de cooperação, aprendizagem, tecnologia ... entre si e com outros atores locais públicos e privados ... constituindo um ambiente favorável ao desenvolvimento”

Por que Política Pública de APLs?

- **APL é um recorte de segmento econômico**
 - Possui identidade local-regional e territorial
 - Relações sociais, culturais, ambientais
- **Pressupõe auto organização, cooperação, sistema,...**
 - Cooperação público-privada
- **Gera ganhos econômicos**
 - Aprendizagem coletiva, potencial inovador
 - Externalidades
 - Vantagens para diversificar a economia
- **Possui interfaces internas e externas à região**
 - Depende da economia nacional e mundial

APL como Política Pública de Desenvolvimento

Promover arranjos produtivos dos territórios e setores do RS como instrumentos de desenvolvimento econômico através da formação de redes de cooperação público e privada, geradoras de ganhos coletivos de escala, escopo, aprendizado e inovação para produtores, empresas e cooperativas

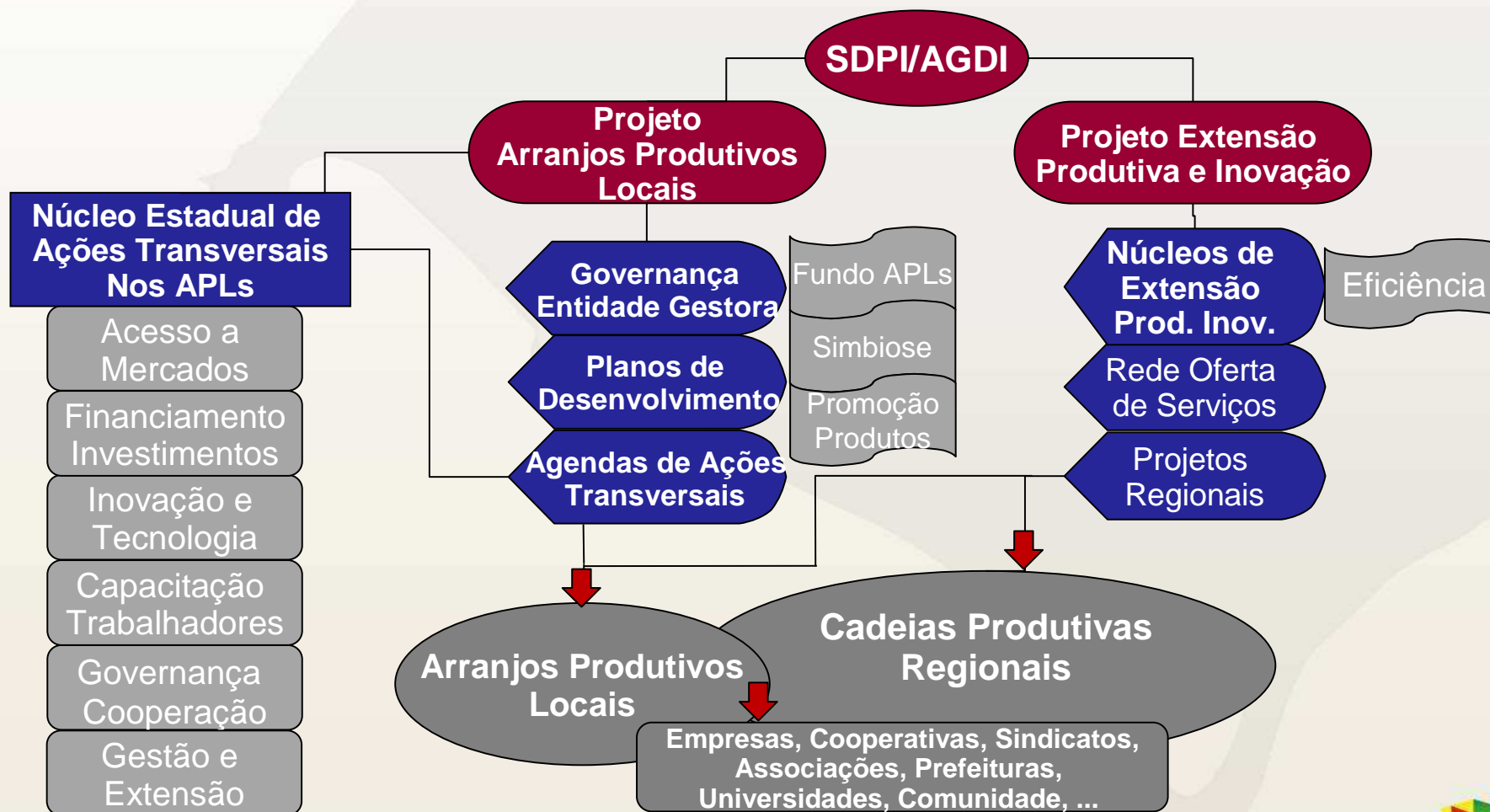
RS: Base de APLs existentes e Potenciais

- **Cerca de 30 arranjos já tiveram algum tipo de apoio**
- RS precursor em política pública
- **FEE diagnosticou 100 aglomerações industriais potenciais no estado**
- Turismo, Serviços (saúde), agropecuários (vitivinicultura, 'Carne do Pampa', agroindústrias familiares), Cultura...
- **Muitos já pré organizados, outros com disposição**
- Maioria com governança e vínculos incipientes

Base Institucional

- Lei 13.839/11 - Institui o Programa e Projetos
- Lei 13.840/11 - Institui o Fundo de APLs
- Decreto Regulamentador
- Núcleo Estadual – GTP Nacional
- Programa Orçamentário/PPA
- Financiamento ProRedes BIRD
- Edital de seleção de propostas APLs

Estrutura do Programa de Fortalecimento das Cadeias e APLs



Programa de Fortalecimento das Cadeias e APLs

Projeto Extensão Produtiva e Inovação

Projeto Extensão Produtiva e Inovação



Objetivo:

Aumentar a eficiência e competitividade das empresas, aumento da produção, do emprego e da renda, como meio para o desenvolvimento dos setores econômicos e das cadeias e arranjos produtivos do Estado e suas regiões.

Estrutura do Núcleo



Coordenação



Extensionistas
(05 a 07 – economistas,
engenheiros, contadores,
administradores...)



Apoio administrativo
e estagiários

Objetivos e Estrutura

- **Núcleos regionais com Universidades – Convênio**
 - Extensionistas locais e qualificados
 - Complementaridade a outros programas
 - **Atendimento direto às empresas**
 - Projetos de expansão, modernização e inovação
 - Resolução de Problemas: Gestão, processo e produto
- **Promover a cultura da busca permanente pela tecnologia e inovação**
 - Rede de Oferta de serviços avançados: tecnologia, crédito, informação, inovação...
- **Fórum Participativo define prioridades da região:** Coredes, prefeituras, universidades, associações e sindicatos, combinando:
 - APLs
 - Setores estratégicos ao RS e Brasil
 - Prioridades regionais

Núcleos em Operação e Prioridades

- **Noroeste Colonial - UNIJUI**
 - APL Pós Colheita
 - Setores Metal Mecânico e Agroindustrial
- **Produção - UPF**
 - Setores Metal Mecânico e Agroindustrial
 - APL Pedras, Gemas e Jóias (Soledade)
- **Serra - UCS**
 - APL Moveleiro
 - APL Pólo de Moda
 - APL Metal Mecânico e Automotivo

Resultados Esperados

- Aumentar a eficiência das empresas por meio do assessoramento direto, visando a solução de problemas e o estabelecimento de melhorias nos aspectos da gestão, planejamento, custos, processo, produto e inovação
- Apoiar as empresas em projetos de investimento para expansão, tecnologia e inovação
- Fomentar as empresas gaúchas a buscar maior apoio junto a instituições ofertantes de serviços produtivos a empresas
- Contribuir para a ampliação da rede de oferta de serviços produtivos a empresas
- **Meta: 20 núcleos e 5.000 empresas até 2014**
- **Orçamento 4 anos (até 2015): R\$ 41 milhões**

Programa de Fortalecimento das Cadeias e APLs

Projeto Arranjos Produtivos Locais

Reconhecimento e Enquadramento de APLs

Dois Níveis de APL:

- Reconhecimento mediante Plano de Desenvolvimento Básico
 - Habilita a projetos com maior disponibilidade de recursos

- Enquadramento no Programa Estadual
 - Apoio para Governança e PD
 - Projetos Estruturados – Ações Transversais
 - Recursos Focados

O projeto apoia

- **Capacitação da Governança – auto organização**
 - Técnicos dedicados ao APL – projetos cooperados
- **Plano de Desenvolvimento**
 - Visão estratégica
 - Projetos
- **Agenda de Ações Transversais**
 - Coordenação entre instituições com ações focadas no APLs
 - Simbiose industrial e Promoção de produto
- **Fundo APLs**
 - Financiamento Público-Privado de Projetos Cooperados

Núcleo Estadual de Ações Transversais nos APLs

- **Instância de deliberação e articulação da política estadual de APLs**
 - 25 instituições públicas e privadas

- **Atribuições**
 - Reconhecer APL – Análise PD Básico
 - Deliberar critérios para seleção de novos APLs
 - Enquadramento dos APLs no Programa
 - Propor e Integrar ações nos APLs

Fundo de Fortalecimento dos Arranjos Produtivos Locais

Objetivo: Fonte para Consolidação do Programa

- Apoiar Projetos Coletivos nos APLs
- Constituir Cofinanciamento Público-Privado
- Induzir apoio privado à Governança

Cofinanciamento:

- Incentivo fiscal
- Contra-partida das empresas

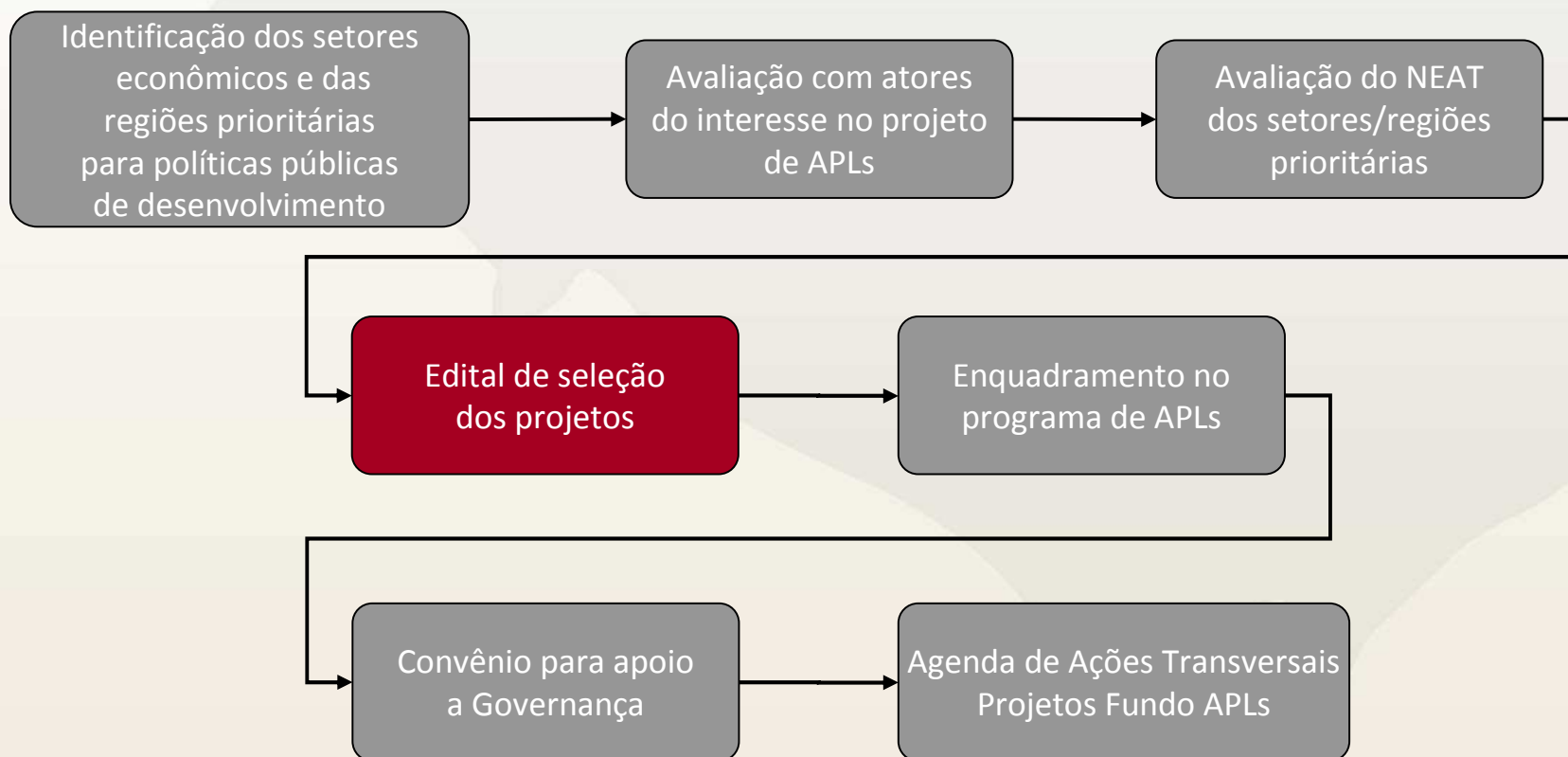
APLs Piloto de 2011

- **Metal Mecânico e Automotivo – Caxias do Sul**
- Pólo de Moda (Têxtil e Vestuário) – Serra
- **Metal Mecânico Pós Colheita – Panambi**
- Moveleiro – Bento Gonçalves
- **Pedras, Gemas e Jóias – Soledade**

Meta: 20 APLs 2011-2014

- Editais para Seleção de Projetos

Fluxo de ações do projeto



Edital – Seleção de Propostas de APLs

- **Foco nas Prioridades Públicas de Desenvolvimento**
 - Política Setorial
 - Combate às Desigualdades Regionais
 - Agroindústrias Familiares
 - Instituições do Núcleo Estadual

- **Seleção de 8 Propostas de APLs**

Prioridades Edital 01/2012

- **Setores Econômicos (Política Industrial) (4 APIs)**
 - **Eletroeletrônico, Automação e Controle**
 - Petroquímico, Plástico e Borracha
 - **Máquinas e Equipamentos Industriais**
 - Audiovisual – Economia da Cultura e Criativa

Prioridades Edital 01/2012

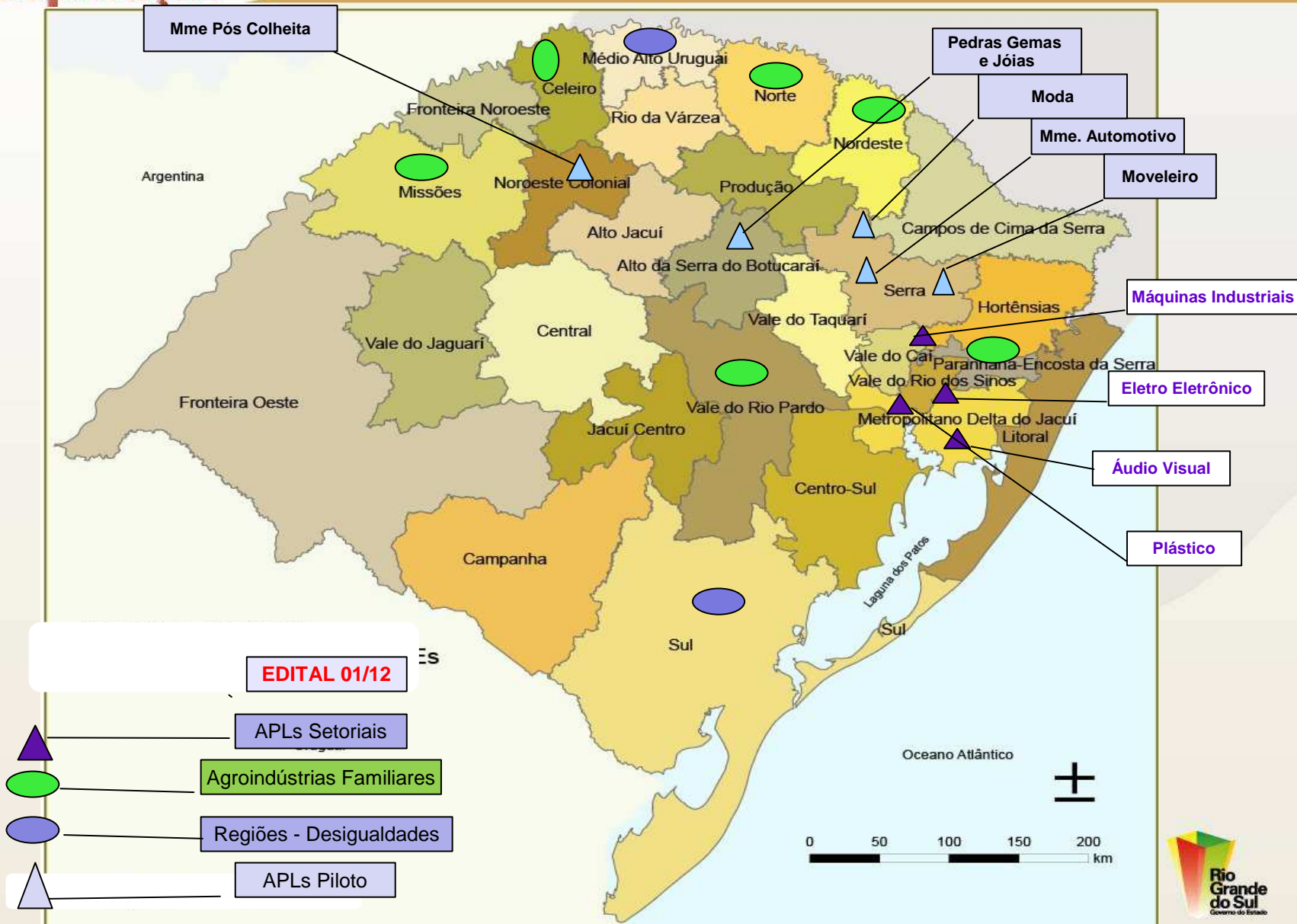
- **Setores Econômicos (Política Industrial) (4 APs)**
 - **Eletroeletrônico, Automação e Controle**
 - Petroquímico, Plástico e Borracha
 - **Máquinas e Equipamentos Industriais**
 - Audiovisual – Economia da Cultura e Criativa

- **Regiões (combate a desigualdade) (2 APLs)**
 - Sul e Médio Alto Uruguai

Prioridades Edital 01/2012

- **Setores Econômicos (Política Industrial) (4 APLs)**
 - **Eletroeletrônico, Automação e Controle**
 - Petroquímico, Plástico e Borracha
 - **Máquinas e Equipamentos Industriais**
 - Audiovisual – Economia da Cultura e Criativa
- **Regiões (combate a desigualdade) (2 APLs)**
 - Sul e Médio Alto Uruguai
- **Agroindústrias Familiares (2 APLs)**
 - Norte, Nordeste, Celeiro, Missões, Rio Pardo e Paranhana

APLs Apoiados e Seleção



Enquadramento de Novos APLs

Critérios de Pontuação:

1. Importância Econômica: setores na região e geração de renda
2. Importância histórica, social e cultural do arranjo para a região
3. A relação do APL com a sustentabilidade da região, recursos naturais, resíduos, saúde dos trabalhadores e da comunidade
4. Ações e Potencial de Inovação no APL
5. Cooperação: empresas, produtores e com outras instituições
6. Coordenação e entidades associativas, universidades, centros tecnológicos
7. Potencial de complementaridade com programas públicos

Enquadramento de Novos APLs

A Proposta de Seleção deve Conter:

- Proposta de Arranjo Produtivo Local
- Indicação de Entidade Gestora (Assoc. SFL)
- Instituições Que Apoiam o APL
- Empresas e produtores mobilizados para o APL

Recursos Disponibilizados Edital 01/2012:

Por APL

- Coordenação e Capac. Técnica: R\$ 96 mil/ano
- Plano de Desenvolvimento: R\$ 100 mil
- Projetos Cooperados - FundoAPL: R\$ 900 mil/ano

Totais

- **Edital 01:** R\$1,1 milhão/APL/Ano - 4 anos: **R\$ 35,2 milhões**
- **Total Programa** - 4 anos, 20 APLs **até R\$ 88 milhões**
- Outros Programas e Instituições: Agenda Transversal

Cronograma Edital

ATIVIDADES	DATAS
Lançamento do Edital no Diário Oficial do Estado e na página da SDPI (www.sdpi.rs.gov.br)	21/03/2012
Data limite para submissão das Propostas	02/05/2012
Avaliação e seleção das Propostas	até 25/05/2012
Divulgação do resultado final no Diário Oficial do Estado e na página da SDPI (www.sdpi.rs.gov.br)	Até 30/05/2012